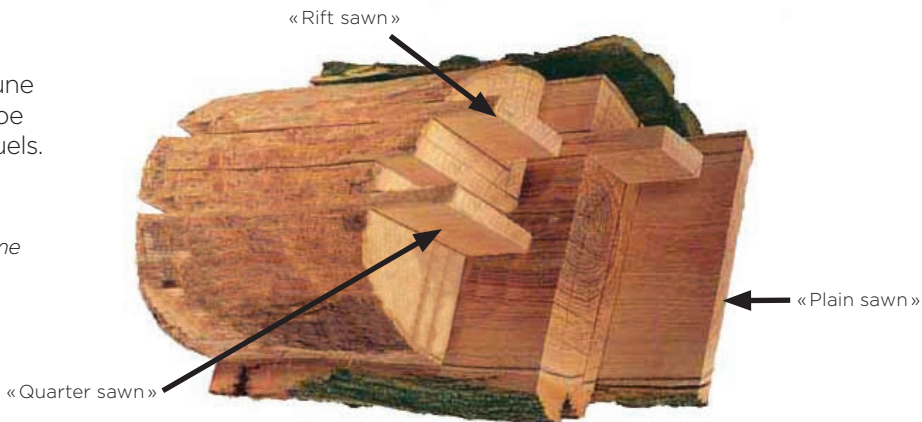




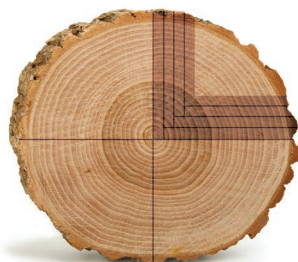
# Les techniques de coupe du bois

Au-delà des caractéristiques propres à chacune des essences de bois, les techniques\* de coupe peuvent créer une grande variété d'effets visuels. Les mieux connues sont les coupes de types « plain sawn », « quarter sawn » et « rift sawn ».

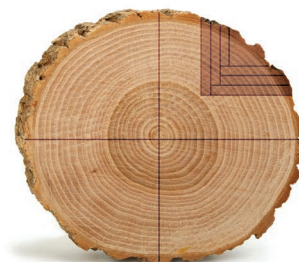
\* Chaque technique de sciage ne garantit pas le même résultat sur 100 % des planches.



« Plain sawn »



« Quarter sawn »



« Rift sawn »

La technique « plain sawn » est la plus répandue. Elle consiste à scier le billot en tranches parallèles à l'axe du tronc sur toute sa longueur. Toutes les planches sont ensuite sciées selon le même plan longitudinal.

Chaque planche de bois sciée selon cette méthode présente une apparence unique. En conséquence, les planchers fabriqués avec du bois coupé « plain sawn » auront plus de variations de couleurs et de motifs que les planchers fabriqués à partir de bois coupé selon les autres techniques.

En utilisant la technique « quarter sawn », on commence d'abord par scier la bille de bois en quartiers. Ensuite, on retire les premières planches sur les faces du quartier et la coupe se fait à travers les anneaux de croissance de la bille dans un angle d'environ 90 degrés.

Cette méthode produit majoritairement des planches avec des motifs\* de grain similaires et plutôt uniformes.

\* Ces motifs sont produits par les rayons du chêne.

En continuant de prélever des pièces de bois sur les faces, on obtient des planches de type « rift sawn » puisque les anneaux de croissance situés à l'extrémité de la bille affichent un angle différent de celui qu'on retrouve près du tronc.

Le dessus de la planche révèle alors un grain linéaire, alors que les bouts arborent des lignes plus ou moins obliques.

Constatez par vous-même comment ces techniques amènent d'étonnants résultats sur l'aspect général d'un plancher de bois franc.





# Les procédés de coupe

Il existe deux principaux procédés de coupe pour la portion de bois franc d'un plancher contrecollé.  
**Seul le sciage à sec procure l'apparence parfaite et la qualité supérieure dignes de Mirage.<sup>1</sup>**

**mirage**

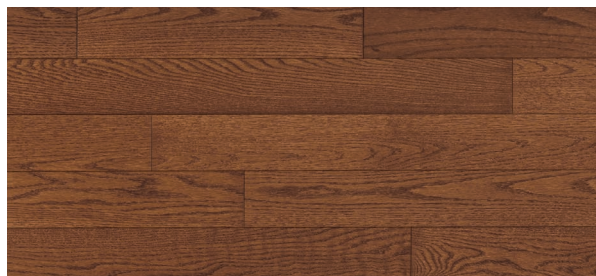


La concurrence



## Sciage à sec

Bois franc scié avec précision pour obtenir une planche de l'épaisseur désirée.



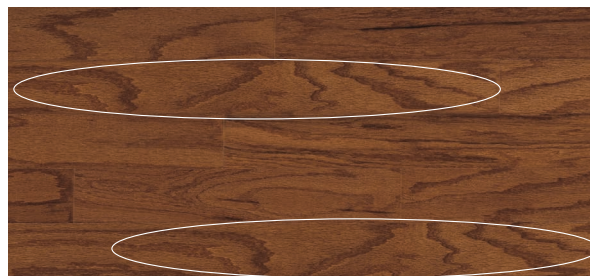
## Caractéristiques

La plus belle apparence et le plus grand nombre de sablages possibles :

- Même look que les planches de bois franc 3/4 po massif
- Chaque planche est unique; aucun motif répétitif
- Surface ultra-épaisse
- Permet 3 à 5 sablages<sup>2</sup>

## Coupe rotative

Tronc d'arbre bouilli et pelé par procédé rotatif pour obtenir une mince couche de bois (procédé habituel pour obtenir du placage).



## Caractéristiques

- Motifs répétitifs comme ceux du contreplaqué
- Surface de bois très mince ; permet 1 seul sablage, parfois même aucun

<sup>1</sup>S'applique aux technologies Engineered, TruBalance et Lock seulement.

<sup>2</sup>Le Mirage Lock ne peut être restauré qu'au niveau de son fini.

